

SYSTEMKAMINE VON BRUNNER



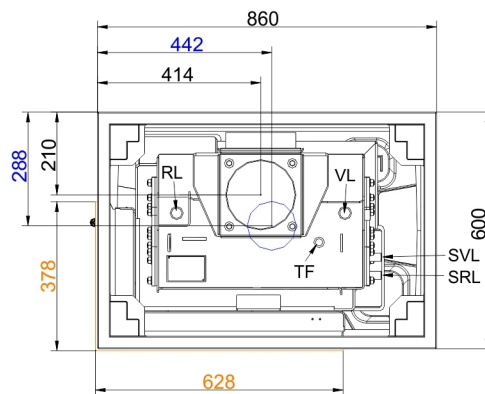
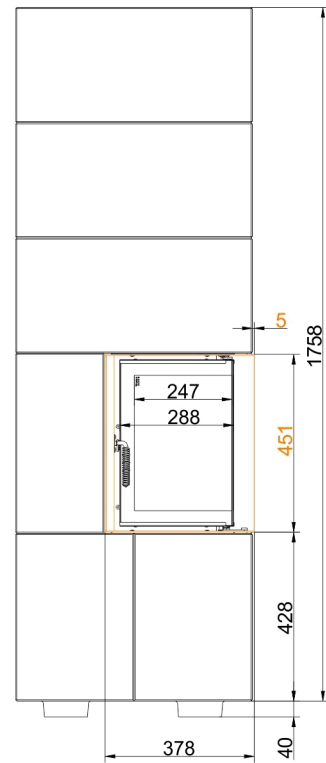
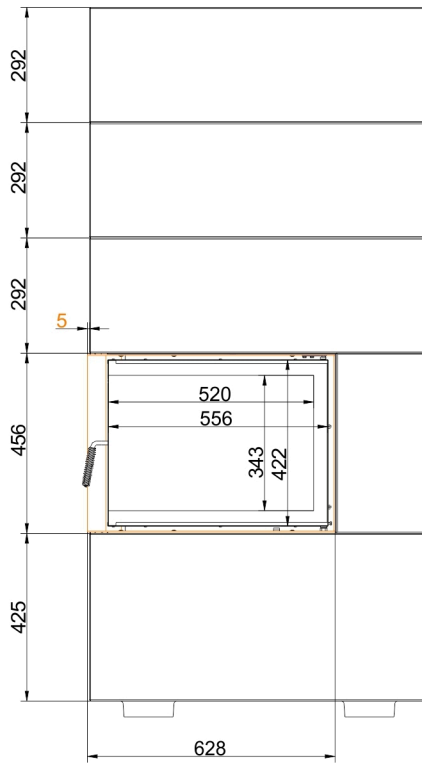
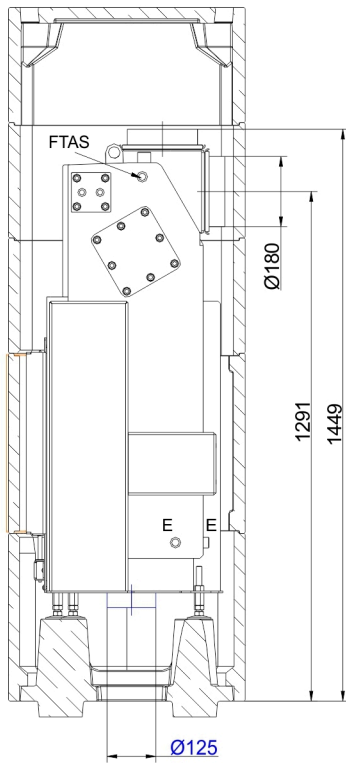
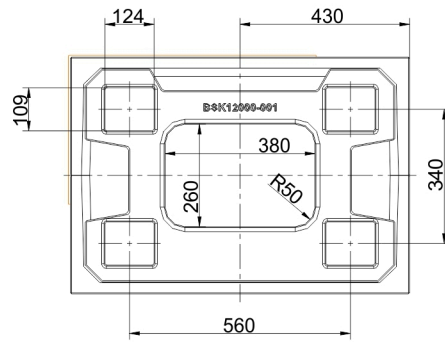
BSK 12 mit Kamin- Kessel Eck 42/57/30 Drehtür

Stand: 2022-11-30



BRUNNER[®]
heizen auf bayerisch.

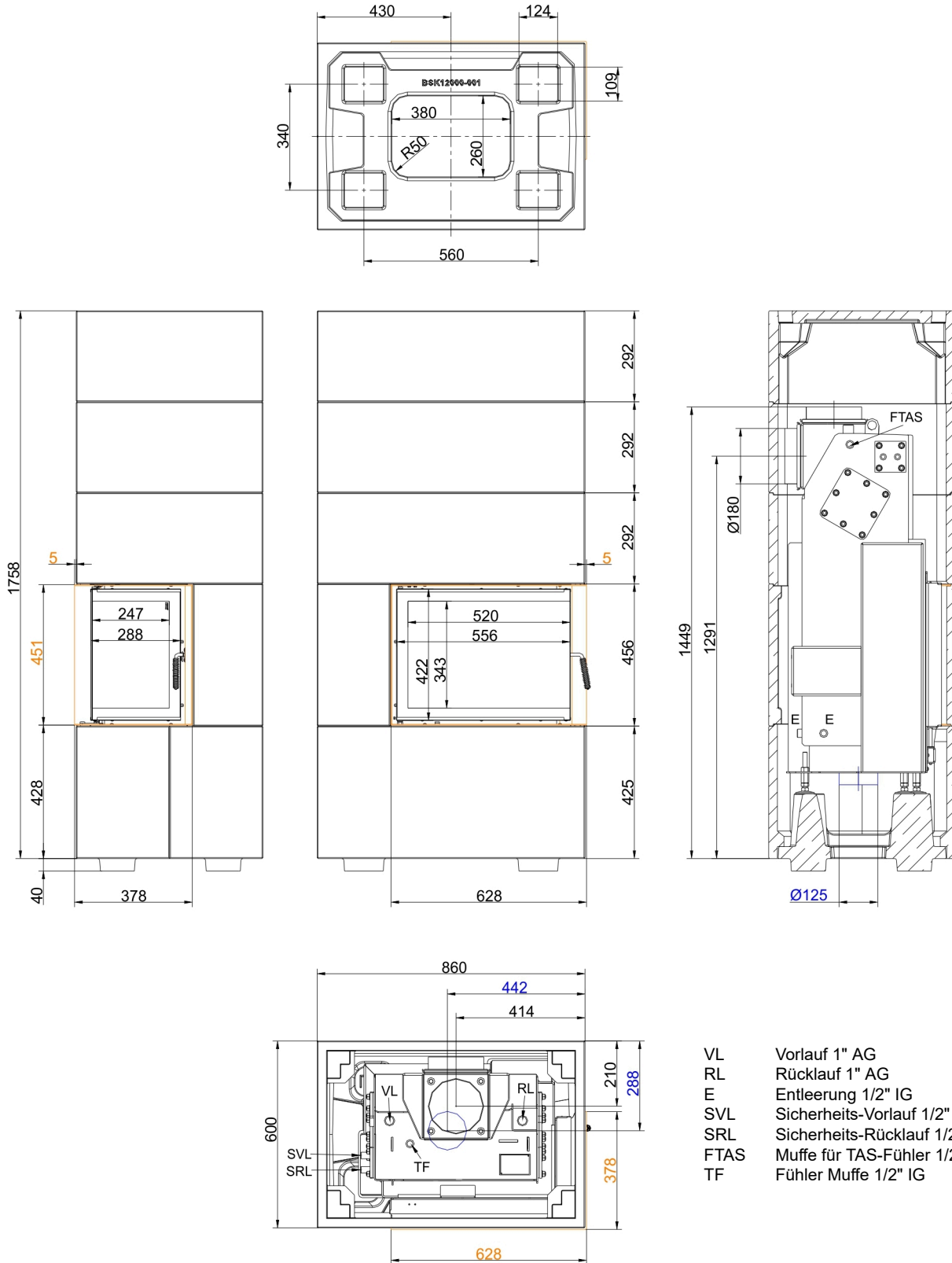
Maßblätter - BSK 12 mit Kamin-Kessel Eck 42/57/30 Drehtür



- VL Vorlauf 1" AG
- RL Rücklauf 1" AG
- E Entleerung 1/2" IG
- SVL Sicherheits-Vorlauf 1/2" AG
- SRL Sicherheits-Rücklauf 1/2" AG
- FTAS Muffe für TAS-Fühler 1/2" IG
- TF Fühler Muffe 1/2" IG

... links

Maßblätter - BSK 12 mit Kamin-Kessel Eck 42/57/30 Drehtür



- VL Vorlauf 1" AG
- RL Rücklauf 1" AG
- E Entleerung 1/2" IG
- SVL Sicherheits-Vorlauf 1/2" AG
- SRL Sicherheits-Rücklauf 1/2" AG
- FTAS Muffe für TAS-Fühler 1/2" IG
- TF Fühler Muffe 1/2" IG

... rechts

Für Zeichnungsdaten zur CAD-Planung empfehlen wir PaletteCAD. Laufend aktualisierte Maßzeichnungen unter www.brunner.de
 Rahmen/Abgasstutzen/Verbrennungsluftstutzen/Frontvarianten/Traglager farblich markiert.

Planung und Einbau - BSK 12 mit Kamin-Kessel Eck 42/57/30 Drehtür

Geprüft nach		EN 13229 W	EN 13229 W
Werte bei Betriebsweise		praxisnah	Nennleistung
Daten für Funktionsnachweis			
Nennwärmeleistung	kW	-	8
Raumwärmeleistung	kW	-	3,5
Wasserwärmeleistung	kW	-	4,5
Brennstoffumsatz	kg/h	5	2,5
Abgasmassenstrom	g/s	18	8
Abgastemperatur	°C	220	175
notwendiger Förderdruck ¹⁾	Pa	12	12
Verbrennungsluftbedarf	m ³ /h	45	25
Verbrennungsluftanschluß Ø	mm	125	125
Verkleidungsbauteile ²⁾			
Grundfläche (BxT)	mm	860 x 600	860 x 600
Bauhöhe	mm	1798	1798
Höhe Erweiterungsring	mm	292	292
Mindestabstände			
zu sonstiger Anbauwand	cm	5	5
mit Hitzeschutzblechen zu sonstige Anbauwand	cm	0	0
zu schützender / brennbarer Anbauwand	cm	10	10
mit Hitzeschutzblechen zu schützender / brennbarer Anbauwand	cm	5	5
zur Decke	cm	40	40
Luftquerschnitte ³⁾			
Zuluft	cm ²	906	906
Umluft	cm ²	1264	1264
Gewicht			
Gesamtgewicht	kg	551	551
Anforderung/Grenzwerte			
Deutschland / Österreich / Schweiz / Norwegen		1.BImSchV (Stufe 2) / 15a BVG (2015) / LRV / -	

1) Drosselklappe empfohlen

2) Qualitätsmerkmale der Verkleidungsbauteile in Betonoptik (Sichtbetonklasse 2-3)

Maßtoleranzen der Gießformteile

Geradheit: +/- 2 mm/m

Länge/Breite/Dicke: +/- 2 mm

Rechtwinkligkeit: +/- 2 mm

Ebenheit: +/- 2,5 mm

Oberflächenbeschaffenheit zur Sichtseite

Textur: Geschlossen und weitgehend einheitlich; Reparaturstellen mit Farbtonänderung und Haarrissen zulässig.

Porigkeit: max. drei Löcher mit Durchmesser <10 mm und Tiefe <10 mm (Bezugsfläche 100x100 mm)

Farbton: gleichmäßige, großflächige Hell-/Dunkelverfärbungen und Zementschleier zulässig; keine Rost- und Schmutzflecken sowie unterschiedliche Schüttlagen.

Hinweis: Abweichungen im Farbton (z.B. Erweiterungsringe) lassen sich über einen lasurartigen Farbauftrag anpassen (Empfehlung: DecoLasur Matt getönt im Farbton Schiefer16, Fabrikat Caparol).

Mit dem BRUNNER-Überarbeitungsset (Art.-Nr. 900300) lassen sich Ausbesserungsarbeiten an den Verkleidungsbauteilen vornehmen.

3) Vorhandene Konvektionsöffnungen. Bei vom Systembausatz abweichenden Aufbau (z.B. deckenhohe Ausführung, geschlossene Bauweise) sind die Angaben im Datenblatt des verbauten Heizeinsatzes maßgebend.